

Justaucorps demi-zip avec col montant, corsage devant (doublure facultative). Un patron conçu pour la danse est aussi parfait pour un maillot de bain qui sort de l'ordinaire! **A:** Justaucorps sans manches avec dos nageur **B:** Justaucorps avec mancheron et dos ouvert

Half-zip mock neck leotards with lined bodice front (optional).
A: sleeveless, with racer back **B:** cap sleeve with open back

MESURES DU CORPS (FILLES) - BODY MEASUREMENTS (GIRLS)

Âge approximatif - Approximate age	2	3	4	5	6	7	8	9	10	11	12	13	
Tailles européennes - European sizes	92	98	104	112	119	127	135	142	146	150	152	155	
TAILLE JALIE - JALIE SIZES	F	G	H	I	J	K	L	M	N	O	P	Q	
	1 TOUR DE POITRINE FULL BUST	21"	22"	23"	24"	25"	26"	27"	28"	29"	30"	31"	32"
	2 TOUR DE TAILLE WAIST	20"	20 1/2"	21"	21 1/2"	22"	22 1/2"	23"	23 3/4"	24 1/2"	25 1/4"	25 3/4"	26 1/2"
	3 TOUR DES HANCHES HIPS	22"	23"	24"	25"	26"	27"	28"	29 1/2"	30 1/2"	32"	33"	34 1/2"
	4 TRONC (DEVANT + DOS) TORSO (FRONT + BACK)	35"	37"	38 1/2"	40"	41 1/2"	43 1/4"	45"	47"	49"	51"	53"	55"

TISSU REQUIS - YARDAGE

<p>60" / 150 cm</p> <p>Tissu style maillot de bain (nylon ou polyester/spandex) avec élasticité dans les DEUX sens. Doublure à maillot de bain. Knit (nylon or polyester/spandex or cotton/spandex) with stretch in the length AND width. Swimwear lining.</p>	JUSTAUCORPS COMPLET COMPLETE LEOTARD	1/2 yd	3/4 yd	3/4 yd	3/4 yd	3/4 yd	1 yd	1 yd	1 yd	1 yd	1 yd	1 1/4 yd	1 1/4 yd
	CORSAGE SEULEMENT BODICE ONLY	1/2 yd	1/2 yd	1/2 yd	1/2 yd	1/2 yd	1/2 yd	1/2 yd	1/2 yd	1/2 yd	1/2 yd	1/2 yd	1/2 yd
	CULOTTE SEULEMENT BRIEFS ONLY	1/2 yd	1/2 yd	1/2 yd	1/2 yd	1/2 yd	1/2 yd	1/2 yd	1/2 yd	1/2 yd	1/2 yd	1/2 yd	1/2 yd
	60% ÉLASTICITÉ MINIMUM REQUISE (LARGEUR ET LONGUEUR) MINIMUM STRETCH REQUIRED (WIDTH AND LENGTH)	VOTRE TISSU DEVRAIT S'ÉTIRER YOUR FABRIC SHOULD STRETCH										JUSQU'ICI TO HERE	

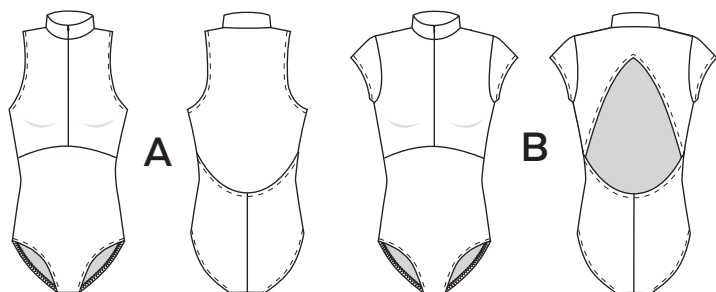
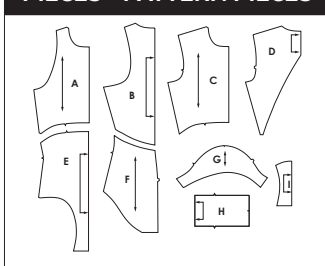
MESURES DU CORPS (FEMMES) - BODY MEASUREMENTS (WOMEN)

Prêt-à-porter APPROX. RTW size	4	6	7	8	9	10	11	12	13	14	15	16	18	20	22
Tailles euro - European sizes	34	36	37	38	39	40	41	42	43	44	45	46	48	50	52
TAILLE JALIE - JALIE SIZES	R	S	T	U	V	W	X	Y	Z	AA	BB	CC	DD	EE	FF
1 TOUR DE POITRINE FULL BUST	33"	34"	35"	36"	37"	38"	39"	40"	41"	42"	43"	44"	46"	48"	50"
2 TOUR DE TAILLE WAIST	27"	28"	29"	30"	31"	32"	33"	34"	35"	36"	37"	38"	40"	42"	44"
3 TOUR DES HANCHES HIPS	36"	37"	38"	39"	40"	41"	42"	43"	44"	45"	46"	47"	49"	51"	53"
4 TRONC (DEVANT+DOS) TORSO (FRONT+BACK)	57"	59"	60"	61"	61 3/4"	63"	63 1/2"	64 1/2"	65 1/4"	66"	66 1/2"	66 1/2"	67"	67 1/2"	68"

TISSU REQUIS - YARDAGE

JUSTAUCORPS COMPLET COMPLETE LEOTARD	1 1/4 yd	1 1/4 yd	1 1/4 yd	1 1/4 yd	1 1/4 yd	1 1/4 yd	1 1/4 yd	1 1/2 yd	1 1/2 yd	1 1/2 yd	1 1/2 yd	1 1/2 yd	1 1/2 yd	1 1/2 yd	1 1/2 yd
CORSAGE SEULEMENT BODICE ONLY	1/2 yd	1/2 yd	1/2 yd	1/2 yd	1/2 yd	3/4 yd	3/4 yd	3/4 yd	3/4 yd	3/4 yd	3/4 yd	3/4 yd	3/4 yd	3/4 yd	3/4 yd
CULOTTE SEULEMENT BRIEFS ONLY	3/4 yd	3/4 yd	3/4 yd	3/4 yd	3/4 yd	3/4 yd	3/4 yd	3/4 yd	3/4 yd	3/4 yd	3/4 yd	3/4 yd	3/4 yd	3/4 yd	3/4 yd

PIÈCES - PATTERN PIECES



MERCERIE - NOTIONS

FERMETURE À GLISSIÈRE INVISIBLE INVISIBLE ZIPPER		ÉLASTIQUE 1 CM 3/8" ELASTIC		DOUBLURE À MAILLOT DE BAIN SWIMWEAR LINING	
F-K	30 cm (12")	F-T	2 m (2 1/4 yd)	F-O	40 cm (16")
L-O	35 cm (14")	S-FF	2.5 m (2 3/4 yd)	P-FF	50 cm (20")
P-R	40 cm (16")				
S-FF	45 cm (18")				

PRÊT À COUDRE // READY TO SEW
 ressources de couture (6 mm / 1/4") incluses dans le patron
 6 mm / 1/4" seam allowances included in the pattern



8303692



© 2018 LES PATRONS JALIE INC.
 www.jalie.com
 IMPRIMÉ AU CANADA / PRINTED IN CANADA