

3465

CARMEN

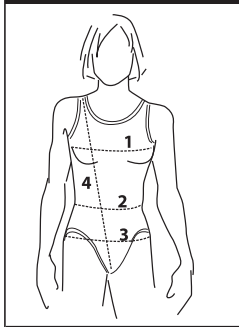
22 tailles
sizes

Robe de patinage à manche sans couture - Seamless sleeve skating dress

Robe de patinage artistique avec manche sans couture (longue avec pointe ou trois-quarts), ouverture au dos, découpe en coeur, jupe ligne A avec ourlet qui allonge la jambe. **Ce patron est compatible à la taille avec le maillot de cheerleading Anne** (vendu séparément) pour une robe avec short ou jupe-culotte.

Skating dress with seamless sleeve (long with fingerloop or three-quarter sleeve), keyhole back, sweetheart seam, A-line skirt with leg-lengthening hemline. **This pattern is compatible at the waist with our Anne cheerleading uniform** (sold separately) for a bodysuit with skirt or shorts.

FILLES - GIRLS



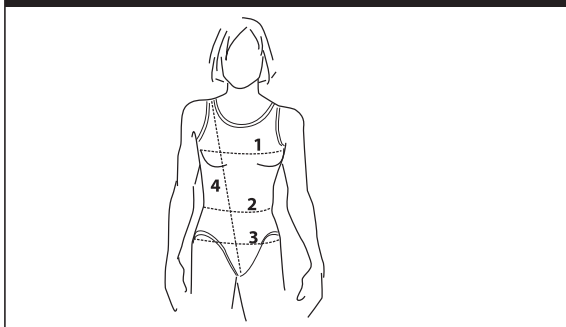
Âge approximatif - Approximate age		2	3	4	5	6	7	8	9	10	11	12	13
Tailles européennes - European sizes		92	98	104	112	119	127	135	142	146	150	152	155
Tailles Jalie - Jalie sizes		F	G	H	I	J	K	L	M	N	O	P	Q

TABLEAU DE MESURES - MEASUREMENT CHART														
1	Tour de poitrine - Full Bust	"	21	22	23	24	25	26	27	28	29	30	31	32
		cm	53	56	58	61	64	66	69	71	74	76	79	81
2	Tour de taille - Waist	"	20	20 1/2	21	21 1/2	22	22 1/2	23	23 3/4	24 1/2	25 1/4	25 3/4	26 1/2
		cm	51	52	53	55	56	57	58	60	62	64	66	67
3	Tour des hanches - Hips	"	22	23	24	25	26	27	28	29 1/2	30 1/2	32	33	34 1/2
		cm	56	58	61	64	66	69	71	74	78	81	84	87
4	Tronc (devant + dos) - Girth (back + front)	"	35 1/2	37	38 1/2	40	41 1/2	43 1/2	45	47	49	51	53	55
		cm	90	94	98	102	106	110	114	119	124	129	135	140

Tissu recommandé - Suggested Fabric		Largeur Width	Quantité de tissu requise - Yardage												
Tricot avec 60% d'extensibilité dans les DEUX sens (voir règle d'extensibilité) Knit (spandex blend) with 60% stretch across the grain AND in the length (see stretching guide)	Manche Sleeve		59"	yd	5/8	5/8	5/8	3/4	3/4	3/4	7/8	7/8	7/8	7/8	7/8
	Corsage et jupe Bodice and skirt	150 cm	m	0.55	0.60	0.60	0.65	0.70	0.70	0.75	0.75	0.80	0.80	0.80	0.85
			yd	3/4	3/4	7/8	7/8	7/8	7/8	7/8	7/8	1	1	1	1
			m	0.70	0.70	0.75	0.75	0.80	0.80	0.85	0.85	0.90	0.90	0.95	0.95

Extensibilité minimale requise dans les deux sens (60%)
Minimum stretch required both ways (60%)

FEMMES - WOMEN

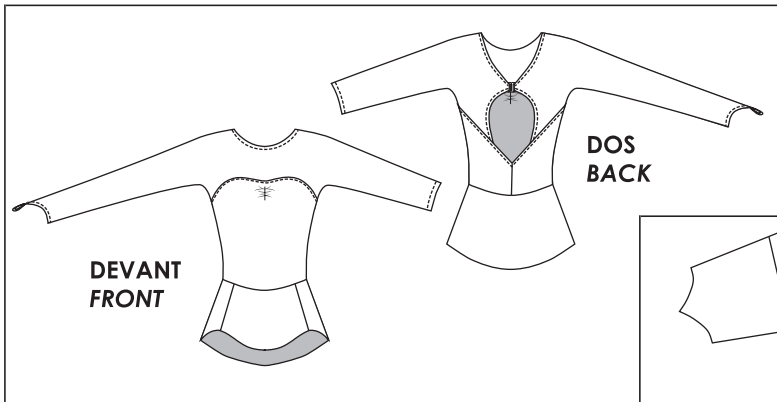


Tailles USA - US Sizes		4	6	7	8	9	10	11	12	13	14
Tailles européennes - European Sizes		34	36	37	38	39	40	41	42	43	44
Tailles Jalie - Jalie sizes		R	S	T	U	V	W	X	Y	Z	AA

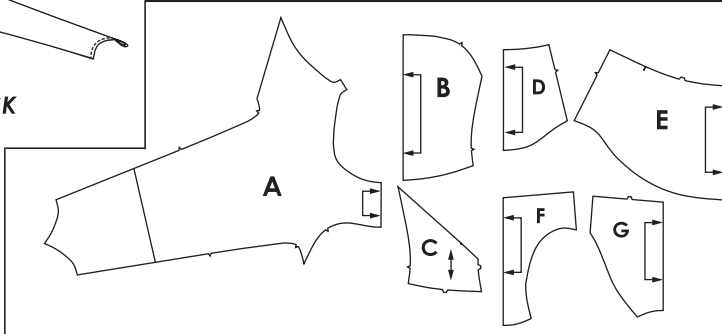
TABLEAU DE MESURES - MEASUREMENT CHART												
1	Tour de poitrine - Full Bust	"	33	34	35	36	37	38	39	40	41	42
		cm	84	86	89	91	94	97	99	102	104	107
2	Tour de taille - Waist	"	27	28	29	30	31	32	33	34	35	36
		cm	69	71	74	76	79	81	84	86	89	91
3	Tour des hanches - Hips	"	36	37	38	39	40	41	42	43	44	45
		cm	91	94	97	99	102	104	107	109	112	114
4	Tronc (devant + dos) - Girth (back + front)	"	57	59	60	61	61 3/4	63	63 1/2	64 1/2	65 1/4	66
		cm	145	150	152	155	157	159	161	164	166	168

Tissu recommandé - Suggested Fabric		Largeur Width	Quantité de tissu requise - Required yardage											
Tricot avec 60% d'extensibilité dans les DEUX sens (voir règle d'extensibilité) Knit (spandex blend) with 60% stretch across the grain AND in the length (see stretching guide below)	Manche Sleeve		59"	yd	7/8	1	1	1	1	1	1	1	1	1
	Corsage et jupe Bodice and skirt	150 cm	m	0.85	0.90	0.90	0.90	0.90	0.90	0.90	0.90	0.90	0.90	0.90
			yd	1 1/8	1 1/8	1 1/8	1 1/8	1 1/8	1 1/8	1 1/8	1 1/8	1 1/4	1 1/4	1 1/4
			m	1.00	1.00	1.00	1.05	1.05	1.05	1.05	1.05	1.10	1.10	1.15

Extensibilité minimale requise dans les deux sens (60%)
Minimum stretch required both ways (60%)



PIÈCES DU PATRON - PATTERN PIECES



MERCERIE - NOTIONS

Élastique 6 mm - 1/4" Elastic	
F - P	1 m (1 1/8 yd)
Q - AA	1,5 m (1 5/8 yd)
Élastique 1 cm - 3/8" Elastic	
F - X	2 m (2 1/8 yd)
Y - AA	2,10 m (2 1/4 yd)
Attache - Clasp X1	
12 mm (1/2") à 20 mm (3/4")	

Les ressources de couture de 6 mm (1/4") sont intégrées dans le patron
The pattern includes 6 mm (1/4") seam allowances